

Im Folgenden finden Sie eine kurze Übersicht unserer TeleDenta Bänder -Varianten (3B Ortho Marke) sowie die Vergleichstabelle zu den Bändern der folgenden Firmen:

- 3M Unitek
- American Orthodontics
- Ormco
- Dentsply GAC
- Dentaurum

Des Weiteren finden Sie die Übersicht der enthaltenen Stückzahlen unserer verschiedenen Bänder-Set-Varianten sowie die Bestellscheine für Bänder-Sets und einzelne Bänder.



1. Molar mit 3-Tube Kombi (UR16, UR26) mit Linguallasche/Lingualflügel



1. Molar mit 3-Tube Kombi (UR16, UR26), **wahlweise** mit Palatinalschloss



1. Molar mit 2-Tube-Kombi (LL36, LR46) mit Linguallasche/Lingualflügel



2. Molar mit 1-Tube (UR17, UL27, LL37, LR47), mit Linguallasche/Lingualflügel



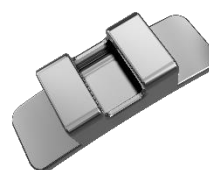
3-Tube-Kombi



2-Tube-Kombi



Double Combination Tube



Palatinalschloss



Palatinalschloss mit Häkchen

1. Molar

Oberkiefer						Unterkiefer							
TeleDenta (3B Bands)	3M Unitek - General Purpose	American Contoured (AO)	Ormco Standard	GAC	Dentaurum Standard	Dentaurum dentaform® Snap	TeleDenta (3B Bands)	3M Unitek - General Purpose	American Contoured (AO)	Ormco Standard	GAC	Dentaurum Standard	Dentaurum dentaform® Snap
28	28				1		28	28					1
28,5	28,5				2	1	28,5	28,5					2
29	29					2	29	29			3		3
29,5	29,5		1			3	29,5	29,5			4		4
					3							1	
			2	1	4	4				1	5		
30	30		3	2	5		30	30			6	2	5
30,5	30,5				6	5	30,5	30,5		2		3	
			4	3		6					7	4	6
		1,5	5		7					3	8		7
31	31	2	6	4		7						5	
					8				1,5	4			8
31,5	31,5	3	7	5		8	31	31		5	9	6	9
32	32				9	9				6		7	10
					6		31,5	31,5		7	10	8	11
			9		10	10				8			12
33	33	4	10	7		11	32	32	2		11	9	
			11	8	11	12				9		10	13
33,5	33,5				12		32,5	32,5	3	10		11	14
34	34	4,5	12		13	13	33	33		11	12	12	
			13	9	14								15
34,5	34,5		14	10		14				12			
		5	15		15	15	33,5	33,5		13	13	13	
35	35				11	16	34	34	3,5	14	14	14	17
		6			12		34,5	34,5		15	15	15	18
35,5	35,5				13	17	35	35	4	16	16	16	19
		6,5	17		18					17	17	16	
36	36	7			18	18	35,5	35,5		17			20
			18	14	19				5			17	21
			15		19					18	18	18	
36,5	36,5				19	20	36	36	5,5				22
37	37	7,5			20	20				19	19	19	23
		8	20	17	21					20	20		
37,5	37,5				21	22	36,5	36,5	6		21	20	
			21	18	22				6,5	20	22	21	24
38	38	8,5			22	23	37	37	7		21	23	25
			22	19	23	23				21	23	22	26
		9	23	20	24	24	37,5	37,5	7,5	22	24	24	27
					24	24				23		23	28
					25		38	38	8		25		29
38,5	38,5	10	24		25	26				24		24	30
			25		26	27	38,5	38,5	8,5	25		25	
39	39				22		39	39		26	26	26	
39,5	39,5					28	39,5	39,5	9			27	31
		10,5	27	23	27	29				27	27		
		11	28		30		40	40	9,5	28	28	28	
40	40				28					29	29	29	32
40,5	40,5		29	29	31	32	40,5	40,5	10		30	30	
		12	30	24	30	32			11				
41	41	13	31	25	31					30	31	31	
				26			41	41	11,5		32	32	
					32		41,5	41,5	12				
					27		42	42					
41,5	41,5				28		42,5	42,5					
42	42						43	43					
42,5	42,5						43,5	43,5					
43	43						44	44					
43,5	43,5						44,5	44,5					
44	44												
44,5	44,5												

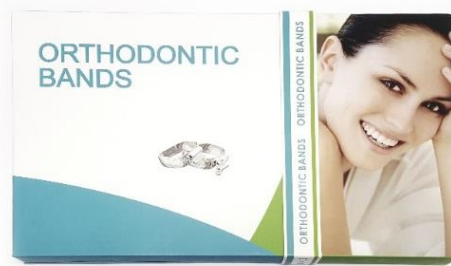
2. Molar

Oberkiefer						Unterkiefer							
TeleDenta (3B Bands)	3M Unitek	American Contoured (AO)	Ormco Standard	GAC	Dentaurum Standard	Dentaurum dentaform® Snap	TeleDenta (3B Bands)	3M Unitek	American Contoured (AO)	Ormco Standard	GAC	Dentaurum Standard	Dentaurum dentaform® Snap
28	28				1		28	28					
28,5	28,5				2	1	28,5	28,5					1
29	29					2	29	29					2
29,5	29,5		1			3	29,5	29,5			3		3
					3						4		4
					2	1						4	
30	30		3	2	5		30	30		1	5	1	
30,5	30,5				6	5	30,5	30,5			6	2	5
			4	3		6				2		3	
		1,5	5		7						7	4	6
31	31	2	6	4		7				3	8		7
					8							5	
31,5	31,5	3	7	5		8			1,5	4			8
32	32				9	9	31	31		5	9	6	9
					6		31,5	31,5		6		7	10
			9		10	10				7	10	8	11
33	33	4	10	7		11	32	32	2		11	9	
			11	8	11	12				9		10	13
33,5	33,5				12		32,5	32,5	3	10		11	14
34	34	4,5	12		13	13	33	33		11	12	12	
			13	9	14								15
34,5	34,5		14	10		14				12			
		5	15		15	15	33,5	33,5		13	13	13	
35	35				11	16	34	34	3,5	14	14	14	17
		6			12		34,5	34,5		15	15	15	18
35,5	35,5				13	17	35	35	4	16	16	16	19
		6,5	17		18					17	17	16	
36	36	7			18	18	35,5	35,5		17			20
			18	14	19				5			17	21
			15		19					18	18	18	
36,5	36,5				19	20	36	36	5,5				22
37	37	7,5			20	20				19	19	19	23
		8	20	17	21					20	20		
37,5	37,5				21	22	36,5	36,5	6		21	20	
			21	18	22				6,5	20	22	21	24
38	38	8,5			22	23	37	37	7		21	23	25
			22	19	23	23				21	23	22	26
		9	23	20	24	24	37,5	37,5	7,5	22	24	24	27
					24	24				23		23	28
					25		38	38	8		25		29
38,5	38,5	10	24		25	26				24		24	30
			25		26	27	38,5	38,5	8,5	25		25	
39	39				22		39	39		26	26	26	
39,5	39,5					28	39,5	39,5	9			27	31
		10,5	27	23	27	29				27	27		
		11	28		30		40	40	9,5	28	28	28	
40	40				28					29	29	29	32
40,5	40,5		29	29	31	32	40,5	40,5	10		30	30	
		12	30	24	30	32			11				
41	41	13	31	25	31					30	31	31	
				26			41	41	11,5		32	32	
					32		41,5	41,5	12				
					27		42	42					
41,5	41,5				28		42,5	42,5					
42	42						43	43					
42,5	42,5						43,5	43,5					
43	43						44	44					
43,5	43,5						44,5	44,5					
44	44												
44,5	44,5												

* Alle Angaben sind ohne Gewähr. Unsere Bänder-Vergleichstabellen sind ausschließlich zum Größenvergleich unserer 3B Bänder zu anderen Firmen gedacht. Wir als TeleDenta GmbH stehen in keinerlei Verbindung mit den genannten Firmen. Alle Marken sind Eigentum der jeweiligen Inhaber.

Übersicht der Bänder-Set Varianten

Im Folgenden sind die enthaltenen Stückzahlen je Set aufgelistet (1 Quadrant je Set):



Bänder-Sets						
TeleDenta Größe	Einsteiger-Set 1 Introduction Kit 1		Einsteiger-Set 2 Introduction Kit 2		Profi-Set Professional Kit	
	1. Molar	2. Molar	1. Molar	2. Molar	1. Molar	2. Molar
28				2		4
28.5				2		4
29				2		4
29.5				2		4
30				2		4
30.5				2		4
31			2	2	3	5
31.5		2	2	3	3	5
32		2	2	3	4	6
32.5		2	2	3	5	6
33	2	2	3	3	6	7
33.5	2	3	3	4	7	8
34	2	3	4	4	8	8
34.5	3	4	4	4	9	9
35	3	4	5	4	10	9
35.5	4	4	5	4	11	8
36	4	3	5	4	11	8
36.5	4	3	5	4	11	7
37	4	2	5	3	10	7
37.5	3	2	5	3	10	6
38	3	2	4	3	9	5
38.5	2	1	4	2	7	5
39	2	1	3	2	6	4
39.5	1		2	2	5	4
40	1		2	2	3	3
40.5			1	2	3	3
41			1	2	3	3
41.5			1		1	
42			1		1	
42.5			1		1	
43			1		1	
43.5			1		1	
44			1		1	
44.5						
Gesamt	40 Stück		75 Stück		150 Stück	

Bestellschein Bänder

Praxisadresse / Stempel:

Kundennummer:

Bitte gewünschte Technik ankreuzen:

Roth 0.018

Roth 0.022

MBT 0.018

MBT 0.022

1. Molar (OK) mit Palatinalschloss

Bitte gewünschte Menge (in Stück*) angeben:

1. Molar (OK / Upper)		
Größe	Rechts UR	Links UL
30		
30.5		
31		
31.5		
32		
32.5		
33		
33.5		
34		
34.5		
35		
35.5		
36		
36.5		
37		
37.5		
38		
38.5		
39		
39.5		
40		

1. Molar (UK / Lower)		
Größe	Rechts LR	Links LL
30		
30.5		
31		
31.5		
32		
32.5		
33		
33.5		
34		
34.5		
35		
35.5		
36		
36.5		
37		
37.5		
38		
38.5		
39		
39.5		
40		

2. Molar (OK / Upper)		
Größe	Rechts UR	Links UL
30		
30.5		
31		
31.5		
32		
32.5		
33		
33.5		
34		
34.5		
35		
35.5		
36		
36.5		
37		
37.5		
38		
38.5		
39		
39.5		
40		

2. Molar (UK / Lower)		
Größe	Rechts LR	Links LL
30		
30.5		
31		
31.5		
32		
32.5		
33		
33.5		
34		
34.5		
35		
35.5		
36		
36.5		
37		
37.5		
38		
38.5		
39		
39.5		
40		

- Weitere Bänder-Größen auf Nachfrage bestellbar
- Bänder auch auf Wunsch mit Palatinalschloss (ohne Aufpreis!)
- Andere Bänder bzw. Attachments auf Nachfrage bestellbar = Sonderbestellung (Lieferzeit 4-6 Wochen)

Datum, Stempel/Unterschrift

*** Mindestabnahmemenge 1 Packung á 5 Stück pro Größe**

Bestellschein Bänder-Sets

Praxisadresse / Stempel:

Kundennummer:

1. Molar Bänder (convertible)

- 3-Tube Kombi (UR16, UR26)
- 2-Tube-Kombi (LL36, LR46)

2. Molar Bänder

- 1-Tube (UR17, UL27, LL37, LR47)

Bitte gewünschte Technik ankreuzen:

Roth 0.018

Roth 0.022

MBT 0.018

MBT 0.022

Bitte gewünschte Quadranten ankreuzen:

1. Molar

2. Molar

UR

UL

UR

UL

LL

LR

LL

LR

Bitte gewünschte Menge an Bänder-Sets angeben:

Einsteiger-Set 1 / **Introduction Kit 1** (40 Stück)

Einsteiger-Set 2 / **Introduction Kit 2** (75 Stück)

Profi-Set / **Professional Kit** (150 Stück)

1. BESTELLUNG

Bitte gewünschte Technik ankreuzen:

Roth 0.018

Roth 0.022

MBT 0.018

MBT 0.022

Bitte gewünschte Quadranten ankreuzen:

1. Molar

2. Molar

UR

UL

UR

UL

LL

LR

LL

LR

Bitte gewünschte Menge an Bänder-Sets angeben:

Einsteiger-Set 1 / **Introduction Kit 1** (40 Stück)

Einsteiger-Set 2 / **Introduction Kit 2** (75 Stück)

Profi-Set / **Professional Kit** (150 Stück)

2. BESTELLUNG

Datum, Stempel/Unterschrift